



Máster en Dirección y Gestión Estratégica de Personas



Máster en Dirección y Gestión Estratégica de Personas

Índice

¿Por qué cursar este Máster?

Perfil del Alumno

Metodología y Estructura

Carreras Profesionales

Proceso de Admisión

“

El valor vital de una empresa, de un directivo, es su experiencia, habilidades, innovación y conocimiento de sus empleados

”





¿Por qué cursar este Máster?



El Máster en Dirección y Gestión Estratégica de Personas proporciona las pautas y herramientas que, desde el punto de vista estratégico, son y serán claves en la gestión de personas en la empresa a través de un claustro de profesores contrastados en el mundo empresarial local, nacional e internacional.

La Gestión de Personas en el nuevo paradigma laboral y con la revolución tecnológica supondrá un antes y un después en la relación persona-empresa.

En EF Business School, somos conocedores de la importancia que tiene la Gestión de Personas y nuestra meta es que el alumno entienda y practique cómo se pueden mejorar los resultados empresariales desde la función de Recursos Humanos y la Gestión de Personas como parte fundamental del negocio, aplicando el talento al crecimiento de la empresa.

A la finalización del Máster, el alumno conseguirá las capacidades, los conocimientos y las prácticas necesarias para gestionar, con todas las garantías, cualquier proceso empresarial dentro del ámbito de Recursos Humanos o la Dirección del Capital Humano.

- Capacitar al alumno en la forma de desempeñar, con suficiente rigor y confianza, todas las tareas del puesto de trabajo, ya sea Director, Consultor, Técnico del Área de RRHH o Gestor de Equipos de Trabajo. En definitiva crear el HR Business Partner que toda empresa necesita.
- Se darán a conocer y se realizarán prácticas de las distintas técnicas de gestión de personas más habituales e innovadoras que existen actualmente.
- El alumno podrá desempeñar su trabajo en cualquier tipo de empresa, donde las necesidades del mercado hacen necesaria la colaboración de todos los departamentos y directivos

Perfil del Alumno

Profesionales con o sin experiencia en la Gestión de Recursos Humanos que ocupen o vayan a ocupar cualquier nivel funcional en una empresa

Profesionales de otras áreas de gestión que deseen adquirir una completa visión de la Gestión de Personas

Personas interesadas en impulsar su carrera en cualquiera de los ámbitos que el máster les ofrece

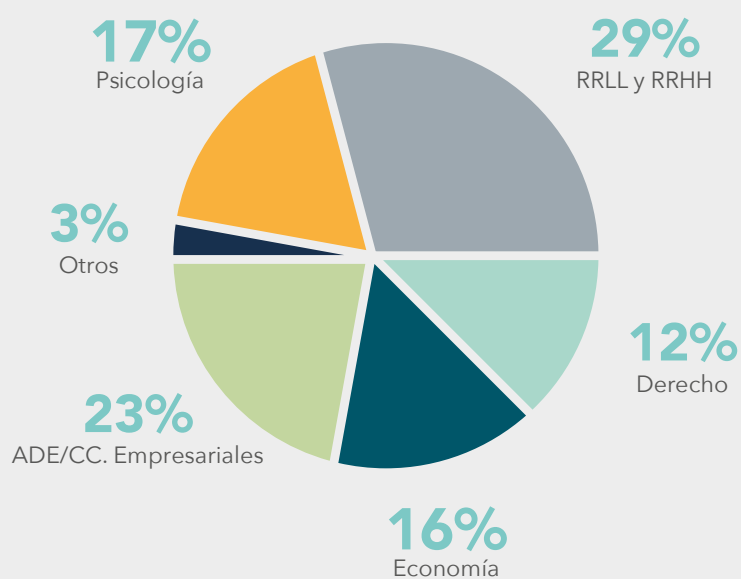


“
Formamos
profesionales con
una visión global
en la gestión de
personas

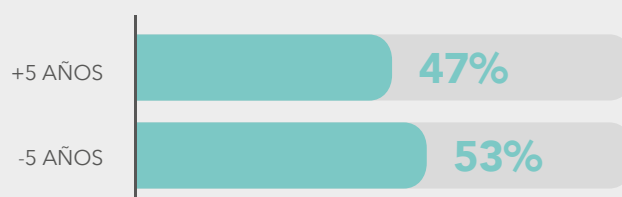
”



Perfil Académico



Experiencia Profesional

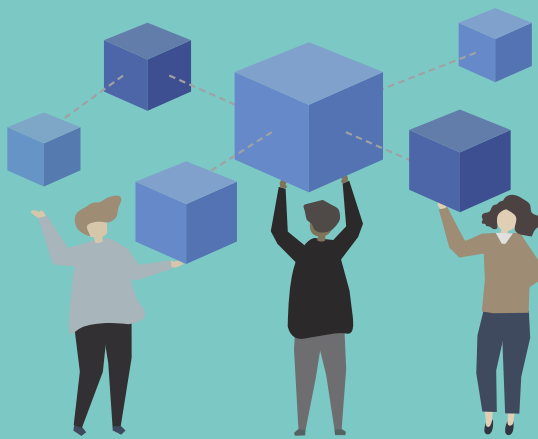


Edad Media



28 años

Metodología y estructura



- 1 Punto de Partida
- 2 La Función Estratégica de Recursos Humanos
- 3 Administración y Gestión de Personas
- 4 Dirección Estratégica del Área de personas
- 5 Dirección Estratégica de Personas: El Responsable de Personas
- 6 Los Nuevos Retos en la Gestión de Personas

Duración del Máster

De Septiembre a Junio.

Viernes tarde de 17:30 a 21:30 y

Sábados de 09:00 a 13:00

Una metodología diseñada para que el esfuerzo del profesional se convierta en rentabilidad personal, con una visión conceptual pero potenciando la práctica, los trabajos individuales y en grupo, todo ello dirigido por profesores de gran experiencia y conocimientos del Área de Recursos Humanos y la gestión de Personas en sus distintas facetas.

El Programa del Máster en Dirección y Gestión Estratégica de Personas está estructurado en 6 módulos que proporcionará al profesional una formación integral y actual de la función, posición y relevancia estratégica de la Gestión de Personas en la Empresa.



1. Punto de Partida



Antes de comenzar, reflexionaremos sobre quiénes somos como personas y quienes somos como grupo.

Fijaremos los objetivos individuales y colectivos que perseguiremos a lo largo de todo el curso y los indicadores que nos ayudarán a medirlo.

En esta primera parada, conoceremos también aspectos relevantes en la Dirección y Gestión de Proyectos, temática que nos ayudará a afrontar de la mejor manera posible nuestro proyecto fin de Máster.

Materias

- Role Play y Metodología de Trabajo.
- Dirección y Gestión de Proyectos.

2. La Función Estratégica de Recursos Humanos

En este módulo analizaremos a la empresa, pasando por las principales claves económicas actuales y futuras.

Entendemos la empresa en su conjunto y terminaremos con la función estratégica que todo área de personas debe tener.

Materias

- Claves económico-financieras empresariales.
- Organización y administración de empresa.

3. Administración y Gestión de Personas

A lo largo de este módulo analizaremos las principales herramientas de la administración y gestión de personas y conoceremos cómo poder utilizarlas acorde a la estrategia y modelo de negocio de la empresa.

Materias

- La retribución: componentes y estrategia.
- Relaciones Laborales.
- Relaciones de trabajo: individuales y colectivas.
- Compliance - Legislación laboral.

Metodología y Estructura

- Administración laboral y Seguridad Social.
- Prevención, Seguridad y Salud laboral.
- Compensación y Beneficios.

4. Dirección Estratégica del Área de Personas

Llegamos al ecuador de los módulos y, con él, al módulo de Dirección Estratégica del Área de Personas. A lo largo del mismo, analizaremos y conoceremos todo el ciclo de vida de las personas dentro de una organización.

Materias

- Selección y acogida.
- Modelos de Desarrollo Profesional.
- Evaluación del Desempeño.
- Capacitación.
- Cuadro de Mando de RRHH.
- Talento & Compromiso.
- Gestión del Conocimiento.
- Gestión Internacional de Personas.
- Responsabilidad Social Corporativa.

5. Dirección Estratégica de Personas: El Responsable de Personas

En este módulo nos adentraremos en la figura del responsable de equipos, de personas. Conoceremos y entrenaremos las habilidades personales y profesionales que cualquier profesional responsable de equipo deberá dominar y actualizar constantemente.

Materias

- Liderazgo personal y profesional.
- Motivación y Desarrollo de colaboradores.

- Diagnóstico y Estrategia de Recursos Humanos.
- La Gestión del Cambio.
- Comunicación y Marketing.
- Coaching y Mentoring.
- Presentaciones Eficaces.

6. Los Nuevos Retos en la Gestión de Personas

La relación personas-empresa ya no es lo que era hace 10 años y, lo existente en el día de hoy, no se parecerá en nada a lo que habrá en los próximos 10 años.

El cambio de preferencias de las nuevas generaciones, cambio de hábitos de los consumidores, la inteligencia artificial...

En este último módulo conoceremos los nuevos y futuros retos de nuestro área y del responsable de personas.

Materias

- TIC'S y Personas.
- La futura gestión social de Recursos Humanos.
- La gestión estratégica de la Startup.

Proyecto Fin de Máster (Defensa ante Tribunal)

El Máster se estructura en Módulos de Capacitación y Entrenamiento y tendrá su colofón con la defensa de un proyecto ante un Tribunal compuesto por profesionales de la dirección de Personas.



“

Desarrollar el talento y lograr la actitud y la motivación adecuadas del capital humano permite a las empresas enfrentarse a los retos del futuro y la adaptación a las más importantes exigencias del mercado

”

Carreras Profesionales



“

Tu éxito profesional es nuestra garantía

”

Más de 50 Empresas han incorporado profesionales en colaboración con la Fundación Venancio Salcines y/o EF Business School

Más de 250 Profesionales se han integrado en las empresas con las que colaboramos durante 2018

*A diferencia de otras escuelas de negocio y/o universidades, en EF Business School no ofrecemos prácticas en empresas, sencillamente porque somos mucho más ambiciosos. Llevamos diez años garantizando una **carrera profesional** a nuestros alumnos recién titulados y no deseamos cambiar.*

Nuestros objetivos, que se alcanzan gracias a tener un gran departamento de carreras profesionales conectado con más de doscientas empresas, es que el 100% de nuestros alumnos se incorporen, antes de terminar su Máster en una compañía, y lo haga con un plan de carrera serio y estable en el tiempo.

Ofrecemos a los alumnos un servicio único de gestión de carreras profesionales, a través de nuestro Departamento de Gestión, convirtiéndonos en consultores exclusivos de los participantes y ayudándoles a enfocar sus objetivos y apoyándoles sobre hacia donde dirigir y como reorientar su carrera profesional.

Proceso de Admisión

Las personas que deseen realizar el Máster en Tributación y Asesoría Fiscal de EF Business School tienen que seguir un procedimiento de admisión:

➤ **Presentación de la Solicitud de Admisión**

Con Carácter General:

1. Completar el formulario de inscripción.
2. Curriculum Vitae y, en su caso, Título Universitario.

Para Candidatos Sénior

1. Carta de acreditación de la empresa. Ha de figurar una breve descripción de la posición ocupada por el candidato, así como su antigüedad.
2. Carta de motivación. Se debe redactar una carta en la que se expliquen cuales son los motivos personales o profesionales para realizar el programa (máximo 300 palabras) y que se espera del mismo para alcanzar dichos objetivos.

- **Realizar un test de evaluación de habilidades y competencias.**
- **Entrevista personal con el responsable del programa y de la gestión de carreras profesionales.**

La comunicación de la decisión del comité de admisión de solicitudes se realizará en el plazo máximo de 3 días después de la finalización del procedimiento.



Si deseas más información sobre nuestro Máster en Dirección y Gestión Estratégica de Personas puedes ponerte en contacto con el Departamento de Atención Académica donde te resolverán las dudas que tengas sobre el programa.



+34 673 735 794

info@efbs.edu.es



EF
BUSINESS SCHOOL
— ESCUELA DE FINANZAS —



**Dirección y Gestión
Estratégica de Personas**